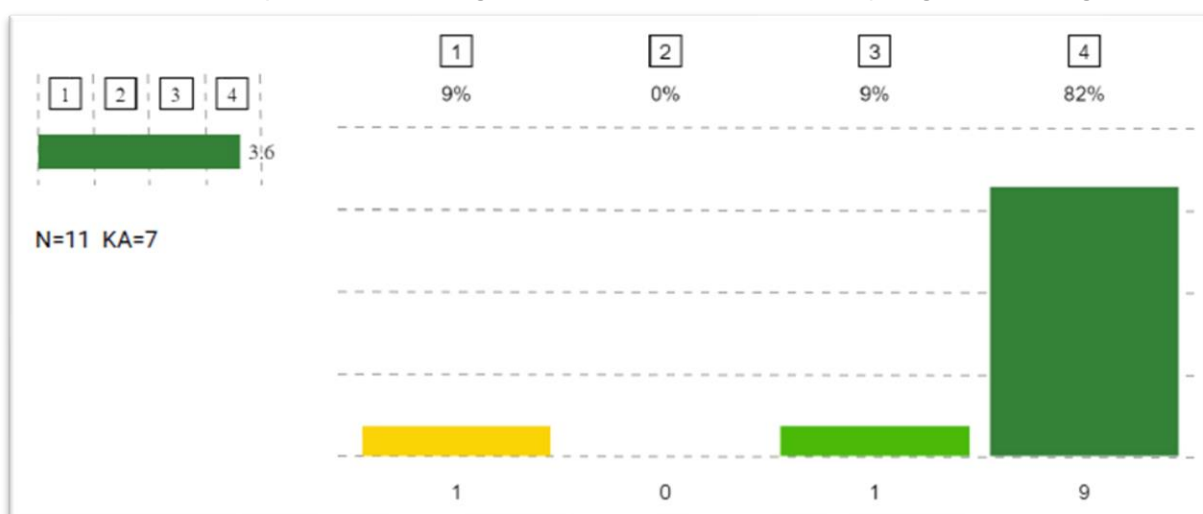


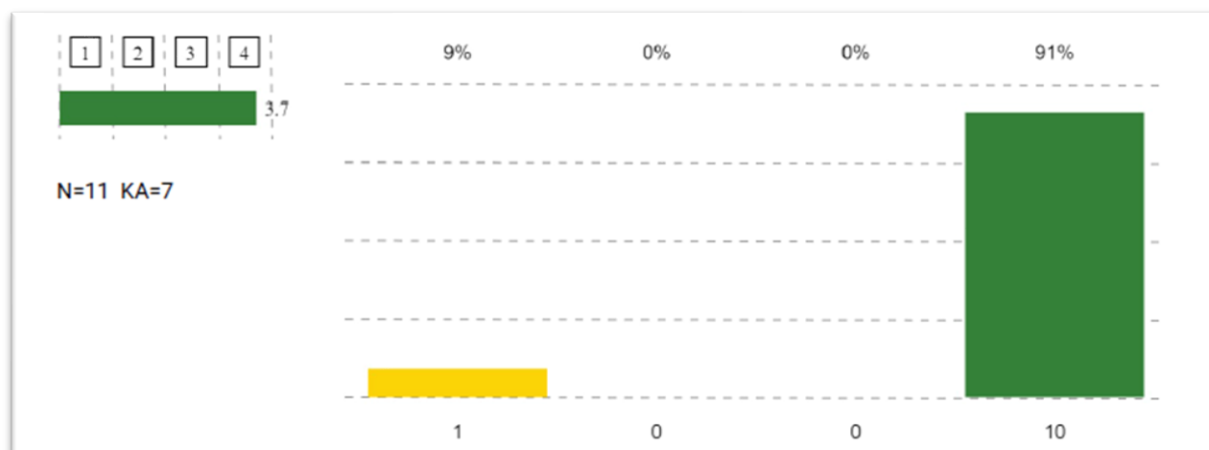
Ergebnisse Umfrage Schulsozialarbeit (SSA) Schülerinnen, Schüler, Eltern - Wichtigste Aussagen

1. bis 2. Klasse

Insgesamt haben 18 der 27 Kinder der 1. und 2. Klasse den Fragebogen ausgefüllt. 11 Kinder haben 5 Fragen beantwortet. Die restlichen Kinder beantworteten nur zwei Fragen, da sie keine Beratung bei der SSA hatten. Die Ergebnisse sind insbesondere aufgrund des Alters der Kinder mit Vorsicht zu interpretieren. Im Folgenden werden die beiden Hauptergebnisse vorgestellt.



91 % (10 Kinder) hat die Beratung durch die SSA geholfen. (81 % = trifft zu, 9 % = trifft eher zu)

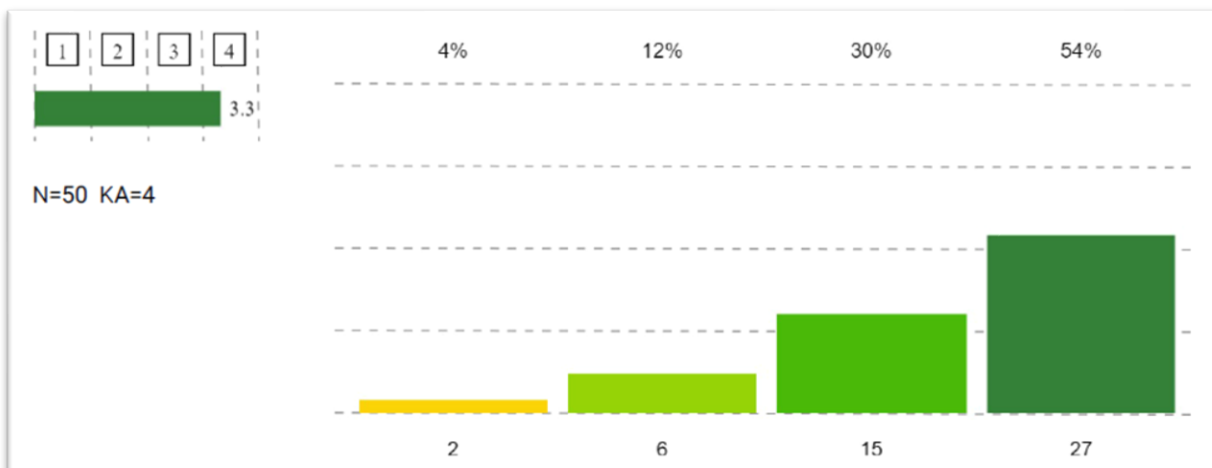


91 % (10 Kinder) wünschen, dass das Angebot auch künftig vorhanden ist. (91 % = trifft zu)

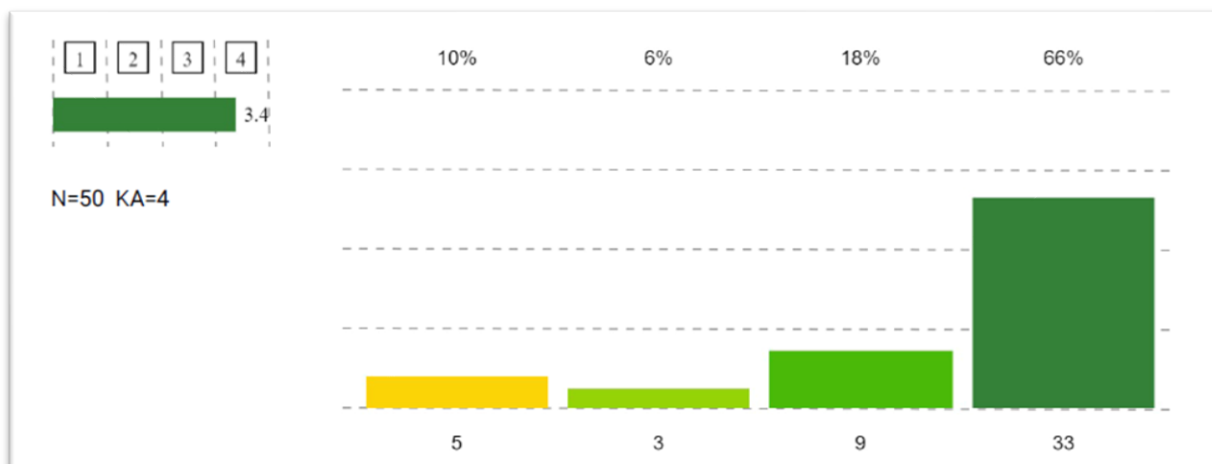


3. bis 6. Klasse

50 von 57 Kindern haben den Fragebogen ausgefüllt. 30 Kinder beantworteten 7 Fragen, 20 Kinder 15 Fragen. Im Folgenden werden die beiden wichtigsten Ergebnisse vorgestellt.



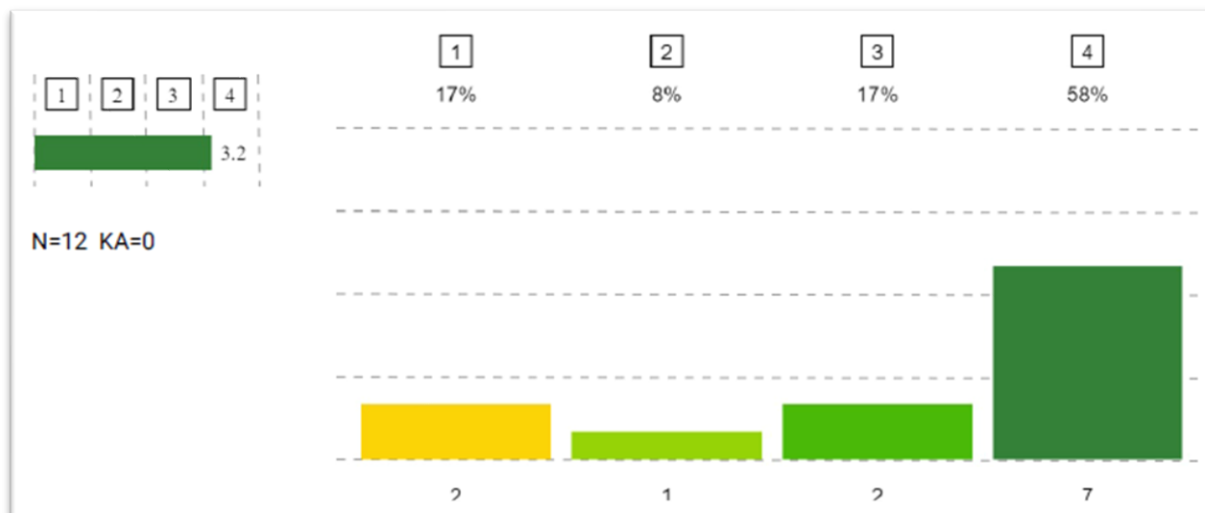
74 % der Schülerinnen und Schüler (SuS) erachten die SSA als wichtig. (66 % = trifft zu, 18 % = trifft eher zu)



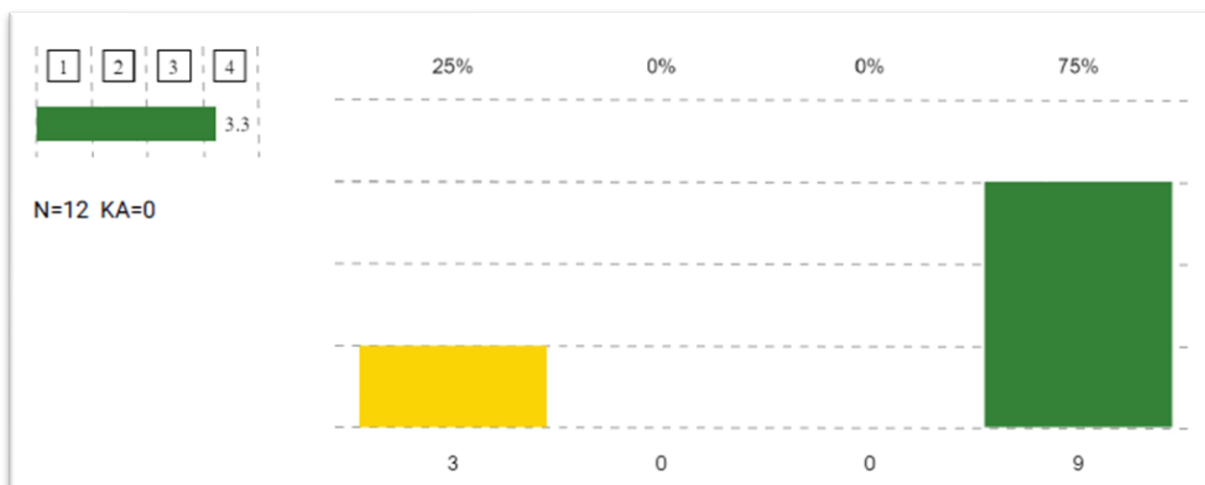
85 % der SuS wünschen, dass das Angebot auch künftig vorhanden ist. (50 % = trifft zu, 35 % = trifft eher zu)



Eltern, eine Beratung bei der SSA hatten, sagen:



75 % (9 von 12) der befragten Eltern halten fest, dass sich ihre Situation durch die Beratung verbessert hat. (58 % = trifft zu, 17 % = trifft eher zu)



75 % (9 von 12) der befragten Eltern wollen, dass die SSA definitiv eingeführt wird. (75 % = trifft zu, 0 % = trifft eher zu)

Freundliche Grüsse

PRIMARSCHULE ST. STEPHAN

Schulleitung

Tobias König

